

МІГРАЦІЯ НА ANDROID

НАВІЩО ЗАМІНЮВАТИ ПАРК КОРПОРАТИВНИХ МОБІЛЬНИХ ПРИСТРОЇВ ТА ПОРТУВАТИ ПРОГРАМНЕ ЗАБЕЗПЕЧЕННЯ ЯКЩО І ТАК ВСЕ ПРАЦЮЄ?



МІГРАЦІЯ КОРПОРАТИВНИХ ПРИСТРОЇВ НА ANDROID

За декілька останніх років сталися важливі зміни в сегменті операційних систем для мобільних пристроїв корпоративного класу. Компанія Microsoft припинила підтримку певних мобільних операційних систем та мобільних додатків Windows, а нові патчі безпеки для них більше не будуть доступні. Компанія Microsoft, на жаль, не залишила для користувачів мобільних версій ОС Windows іншого вибору, окрім міграції на інші мобільні ОС, наприклад на ОС Android. Ті з користувачів, які не проведуть таку міграцію, матимуть проблеми з безпекою, які притаманні невідновленню операційним системам, та знизять функціональні можливості своїх мобільних пристроїв. Для Windows Embedded 6.5 строк офіційної підтримки від компанії Microsoft закінчився 14 січня 2020 року, а для Windows Compact 7.0 – 13 квітня 2021 року. Таким чином, компанія Microsoft більше не буде надавати для невідновлених ОС:

- Технічну підтримку для усунення проблем, які можуть виникати.
- Усунення помилок у випадку виявлення несправностей, які можуть впливати на стабільність та безперебійну роботу серверів.
- Усунення помилок безпеки для виявлення вразливостей, які можуть привести до виникнення прогалів в системах безпеки серверів.
- Оновлення для часових поясів.
- Пакети оновлень з новими функціями, і, що найважливіше, оновлення системи безпеки, які забезпечують захист від загроз виникнення прогалів в системі та можливих атак кібер-злочинців.

Успішна адаптація до змін залежить від того, наскільки швидко ви зможете виконати міграцію на актуальні сучасні мобільні пристрої корпоративного класу – міграція на ОС Android є важливою умовою для прискорення робочих процесів при скороченні трудових затрат. Широкий асортимент пристроїв на ОС Android підтримує достатню кількість форм-факторів, що гарантує задоволення потреб корпоративних користувачів у функціональності та вартості, включаючи пристрої, які пропонують інтегровані фізичні клавіатури.





ЕВОЛЮЦІЯ ANDROID ENTERPRISE

До версії ANDROID 4.0 ICE CREAM SANDWICH мало що з функціоналу ОС пропонувалося для корпоративного сегмента. Орієнтована на кінцевих споживачів операційна система ANDROID була доповнена розширеннями та спеціалізованим ПЗ від сторонніх розробників, що дозволило додати функції для забезпечення контролю системи в межах середовища підприємства.

Функціональні особливості для використання в умовах підприємств почали з'являтися у 4.2 JELLY BEAN та 4.4 KITKAT релізах. Повноцінна операційна система ANDROID FOR WORK корпоративного класу сформувалась в 5.0 LOLLIPOP. Серед її функцій вже був розширений набір управлінських API. Компанія GOOGLE продовжує інвестувати у виробничі можливості кожної зі своїх останніх версій, перейменувавши ANDROID FOR WORK в ANDROID ENTERPRISE. Додаткові функціональні можливості містять у собі масові налаштування для швидкої підготовки пристроїв до робочих задач на підприємстві, режим власника пристрою (ANDROID ENTERPRISE), розроблений для забезпечення можливості повного управління девайсом на корпоративному рівні, шифрування даних та ALWAYS-ON VPN для забезпечення постійного захисту персональних та корпоративних даних.

Операційна система ANDROID відкриває багато нових можливостей при використанні девайсів, оскільки надає компаніям доступ до гігантської екосистеми мобільних додатків, ресурсів та інструментів від сторонніх вендорів програмного забезпечення корпоративного класу. Компанія GOOGLE постійно розвиває напрямок безпеки корпоративного використання девайсів. Разом з ростом долі ринку, ОС ANDROID частіше атакується шкідливим ПЗ, але GOOGLE завжди реагують на випередження, та постійно укріплюють захист пристроїв на ОС ANDROID та запобігають використанню потенційно небезпечних програм, також постійно реалізують захист всередині ОС, що обмежує можливість системи бути скомпрометованою у разі встановлення PUA.



НАВІЩО ЗАМІНЮВАТИ ПАРК ПРАЦЮЮЧИХ МОБІЛЬНИХ ПРИСТРОЇВ

Для застарілих мобільних пристроїв на ОС Windows деякі системні компоненти, наприклад, чіпи, більше не виробляються. Коли запас цих компонентів у постачальника Вашого обладнання закінчиться, Вам доведеться вивести такі пристрої з експлуатації, бо для них більше не буде запасних частин. Це може призвести до порушення поточних робочих процесів. Ринок диктує свої умови, кількість онлайн-замовлень зростає, а терміни доставки скорочуються. Якщо Ви зацікавлені в тому, щоб Ваше підприємство відповідало сучасним вимогам, а пристрої завжди були надійно захищені - необхідно регулярно оновлювати робочі пристрої працівників.

При недостатній кількості кваліфікованих складських працівників в Україні найкраще рішення для підприємства – максимально автоматизувати роботу наявного штату співробітників складу завдяки сучасним програмно-апаратним рішенням, які збільшать фактичну кількість виконуваних операцій тією ж кількістю працівників за одну робочу зміну та майже виключать можливість виникнення помилок.

Яку користь від впровадження сучасного обладнання може отримати Ваш бізнес?

- Збільшення кількості оброблених замовлень щодня тією ж командою співробітників на 30%.
- Підвищення точності виконання замовлень та збільшення швидкості обробки задач на 24%.
- Зменшення фактичної кількості виконуваних співробітниками операцій на 50%.
- Скорочення часу навчання нових співробітників на 90%.





РЕІНЖИНІРИНГ ТА МІГРАЦІЯ ПРОГРАМНОГО ЗАБЕЗПЕЧЕННЯ ВІД SYTECS

У зв'язку з припиненням підтримки певних мобільних операційних систем від Microsoft саме ОС Android Enterprise класу стала найпопулярнішою ОС серед мобільних пристроїв корпоративних клієнтів. Успішна адаптація до змін залежить від того, наскільки швидко Ви зможете виконати міграцію на сучасні мобільні пристрої корпоративного класу – міграція на Android є важливою умовою для прискорення робочих процесів при скороченні трудових затрат.



ПОРТУВАННЯ ПРОГРАМНОГО ЗАБЕЗПЕЧЕННЯ

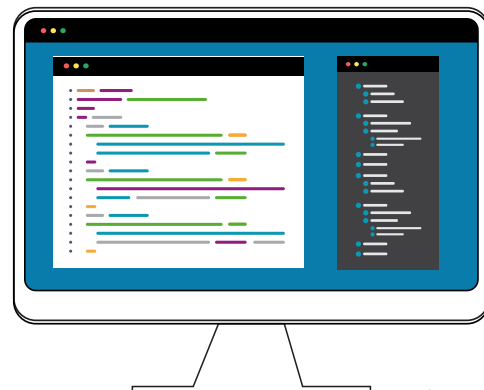
Для реалізації процесу портування програмного забезпечення нашими спеціалістами використовуються методи та технології, які були неодноразово перевірені та довели свою ефективність. Саме такий підхід до проєкту дозволяє провести міграцію якісно та в найкоротші строки.

Оновлення функціональних можливостей наявних додатків

В сучасних умовах Ваш бізнес зазвичай швидко масштабується, тому функціоналу наявних додатків може стати недостатньо. В залежності від нагальних потреб та планів розвитку Вашого бізнесу, наші фахівці розширять можливості наявного ПЗ та забезпечать плавне впровадження оновленого рішення без затримок Ваших основних виробничих бізнес-процесів.

API Інтеграція

Ми можемо створити для Вас об'єднану IT-екосистему, в якій дані будуть передаватися між різними програмними та апаратними засобами, без необхідності їх ручної обробки. Це дозволить організаціям повністю автоматизувати свої системи, покращити ефективність обміну даними та інтегрувати Ваші поточні програми у виробничі процеси.



Чим HONEYWELL МОЖЕ ДОПОМОГТИ

БЕЗПЕКА

КОМАНДА З ПИТАНЬ КІБЕРБЕЗПЕКИ В КОМПАНІЇ HONEYWELL РОЗРОБЛЯЄ ТА ПІДТРИМУЄ СТАНДАРТИ В СФЕРІ БЕЗПЕКИ ВИКОРИСТАННЯ ПРИСТРОЇВ ENTERPRISE КЛАСУ, ВКЛЮЧАЮЧИ ПРОЦЕДУРИ ТЕСТУВАННЯ, ЯКІ ВИКОРИСТОВУЮТЬСЯ ПРИ РОЗРОБЦІ НОВИХ ПРОДУКТІВ. ЦІ СТАНДАРТИ ВИЗНАЧАЮТЬ КОНКРЕТНІ ПРОБЛЕМИ ПРОГРАМНОГО ЗАБЕЗПЕЧЕННЯ, ЯКІ ПОТЕНЦІЙНО МОЖУТЬ ЗРОБИТИ МОБІЛЬНІ ПРИСТРОЇ ВРАЗЛИВИМИ ДО КІБЕРЗАГРОЗ ПІД ЧАС ЇХ ЕКСПЛУАТАЦІЇ. Група з питань кібербезпеки постійно відслідковує численні джерела інформації для того, щоб якомога раніше дізнатися про потенційні проблеми в сфері інформаційної безпеки мобільних систем та завчасно впроваджує різноманітні протоколи ескалації, для своєчасної мобілізації ресурсів в масштабах компанії на пріоритетних засадах, для усунення потенційних небезпек.

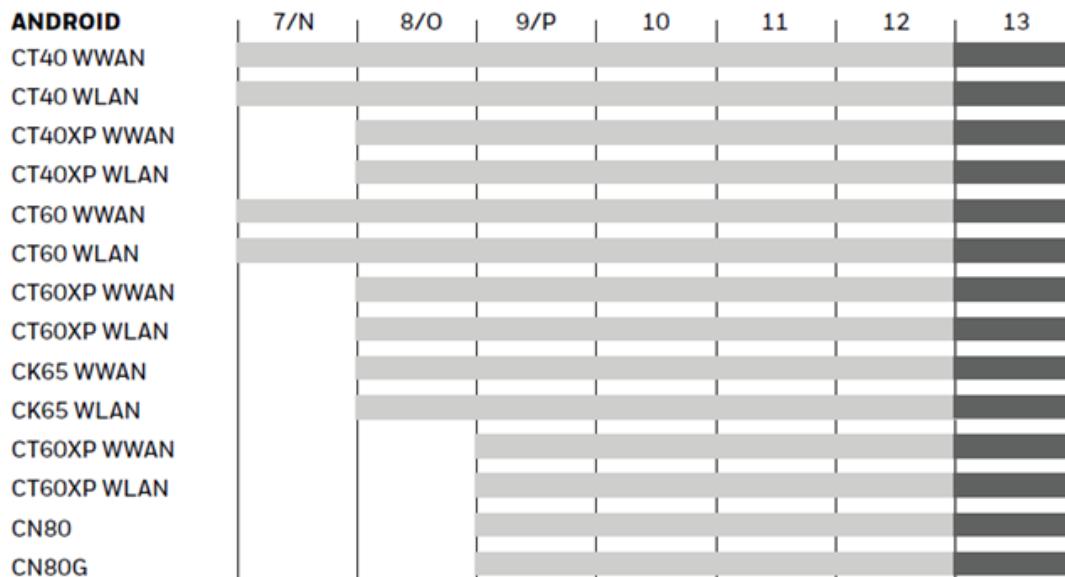
MOBILITY EDGE

ОДИН ІЗ СПОСОБІВ СПРОСТИТИ МІГРАЦІЮ НА ОС ANDROID – ОБРАТИ СУЧАСНІ МОБІЛЬНІ ПРИСТРОЇ, ЯКІ СТВОРЕНІ НА УНІФІКОВАНІЙ ПЛАТФОРМІ ДЛЯ МОБІЛЬНИХ ДЕВАЙСІВ ЯК, НАПРИКЛАД, MOBILITY EDGE ВІД HONEYWELL. Ця платформа поєднує уніфіковані апаратну та програмну частини, що спрощує процеси їх розгортання на підприємстві та зменшує сукупну вартість проєкту. Пристрої на MOBILITY EDGE мають довший життєвий цикл та гарантують забезпечення мобільного пристрою найновішою актуальною версією ОС ANDROID.

НАЯВНІСТЬ СПІЛЬНОЇ АПАРАТНОЇ ТА ПРОГРАМНОЇ ЧАСТИН ЗАБЕЗПЕЧИТЬ ГНУЧКІСТЬ ТА ЗНИЗИТЬ ВАРТІСТЬ ВПРОВАДЖЕННЯ ДОДАТКОВИХ ФОРМ-ФАКТОРІВ ОБЛАДНАННЯ, ОСКІЛЬКИ НЕ БУДЕ ДОДАТКОВИХ ЗАТРАТ НА РОЗРОБКУ ПЗ ЧИ СЕРТИФІКАЦІЮ. КОМПАНІЇ ЗМОЖУТЬ ВАЛІДУВАТИ ВСІ СВОЇ ПРИСТРОЇ, СЦЕНАРІЇ ЇХ ВИКОРИСТАННЯ ТА ПРОГРАМНЕ ЗАБЕЗПЕЧЕННЯ ТІЛЬКИ ОДИН РАЗ ПРИ ЇХ ВПРОВАДЖЕННІ, А ПОТІМ ПРОСТО РОЗГОРТАТИ ЇХ НА РІЗНИХ ФОРМ-ФАКТОРАХ. ПІДПРИЄМСТВА, ЯКІ ХОЧУТЬ ОТРИМАТИ ДОВШИЙ ЖИТТЄВИЙ ЦИКЛ ПРИСТРОЇВ ТА ВИЩУ ВІДДАЧУ ВІД ІНВЕСТИЦІЙ У НОВІ ТЕХНОЛОГІЇ, МОЖУТЬ БУТИ ВПЕВНЕНІ, ЩО ПРИ ВИБОРІ МОБІЛЬНИХ ДЕВАЙСІВ НА MOBILITY EDGE, ОБЛАДНАННЯ БУДЕ МОДЕРНІЗОВАНО ЯК МІНІМУМ ДО ANDROID 11 ІЗ ЗОБОВ'ЯЗАННЯМ HONEYWELL ПРОДОВЖУВАТИ ЗУСИЛЛЯ ПО РЕАЛІЗАЦІЇ СУМІШНОСТІ ANDROID 12 ТА 13, А ТАКОЖ БУДУТЬ НАДАНІ КРИТИЧНО ВАЖЛИВІ ОНОВЛЕННЯ БЕЗПЕКИ ДЛЯ ВЕРСІЙ ANDROID.



Чим HONEYWELL МОЖЕ ДОПОМОГТИ



ЖИТЄВИЙ ЦИКЛ ПРИСТРОЇВ

КОРПОРАТИВНІ КЛІЄНТИ, ЯКІ ВИКОРИСТОВУЮТЬ МОБІЛЬНІ ПРИСТРОЇ В УМОВАХ ВИРОБНИЧИХ ПРОЦЕСІВ, РОЗРАХОВУЮТЬ НА ЗНАЧНО ДОВШИЙ ЦИКЛ ЇХ ВИКОРИСТАННЯ, НІЖ КОРИСТУВАЧІ ЗВИЧАЙНИХ СМАРТФОНІВ. У ОСТАННІХ ЖИТЄВИЙ ЦИКЛ ДЕВАЙСУ, ЯК ПРАВИЛО, 2-3 РОКИ. ПІДПРИЄМСТВА Ж ОЧІКУЮТЬ, ЩО ЇХ МОБІЛЬНА ІНФРАСТРУКТУРА БУДЕ ПОВНОЦІННО ФУНКЦІОНУВАТИ НЕ МЕНШЕ 5 РОКІВ. КОЖНА НОВА ВЕРСІЯ ОС ANDROID ВКЛЮЧАЄ В СЕБЕ НАЙКРАЩІ НАРОБКИ ПОПЕРЕДНЬОЇ ІЗ ДОДАВАННЯМ НОВИХ ФУНКЦІЙ. ДЛЯ ОТРИМАННЯ НАЙКРАЩОГО РІВНЯ ЗАХИСТУ, ВКЛЮЧАЮЧИ ВСІ НОВІ МОЖЛИВОСТІ ТА АКТУАЛЬНИЙ ФУНКЦІОНАЛ, НЕОБХІДНО ОНОВИТИ ОС МОБІЛЬНОГО ПРИСТРОЮ ДО ОСТАННЬОЇ ВЕРСІЇ ANDROID, А НЕ ЛИШЕ ВСТАНОВИТИ СПЕЦІАЛІЗОВАНІ ПАТЧІ БЕЗПЕКИ. ПАТЧІ БЕЗПЕКИ ПЕРЕДБАЧЕНІ ДЛЯ ПОПЕРЕДНІХ ВЕРСІЙ ANDROID, АЛЕ ВОНИ НЕ МІСТЯТЬ У СОБІ ВСІХ НОВИХ ФУНКЦІЙ, ВКЛЮЧЕНИХ В ОСТАННЮ ВЕРСІЮ НОВОЇ ОПЕРАЦІЙНОЇ СИСТЕМИ.

ДЛЯ КЛІЄНТІВ, ЯКІ З РІЗНИХ ПРИЧИН НЕ ГОТОВІ ДО ОНОВЛЕННЯ ОПЕРАЦІЙНОЇ СИСТЕМИ ДО ОСТАННЬОЇ ВЕРСІЇ ANDROID, КОРПОРАЦІЯ HONEYWELL ПРОПОНУЄ ПРОГРАМУ ПАТЧІВ БЕЗПЕКИ SENTINEL. ЦЯ ПРОГРАМА ПРОПОНУЄ КЛІЄНТАМ АКТУАЛЬНІ ПАТЧІ БЕЗПЕКИ ПРОТЯГОМ 8 РОКІВ З МОМЕНТУ ВИХОДУ ПРИСТРОЮ. АЛЕ ЩЕ РАЗ НАГОЛОШУЄМО НА ТОМУ, ЩО ОНОВЛЕННЯ ДО ОСТАННЬОЇ ВЕРСІЇ ОС ANDROID Є КРАЩОЮ ПРАКТИКОЮ У СФЕРІ ЗАХИСТУ ОБІГУ ІНФОРМАЦІЇ НА ПРИСТРОЯХ, НІЖ ВИКОРИСТАННЯ РЕЗЕРВНОГО КОПІЮВАННЯ КРИТИЧНО ВАЖЛИВОЇ ІНФОРМАЦІЇ, АБО ЗАСТОСУВАННЯ ПАТЧІВ БЕЗПЕКИ.

ДОДАТКОВЕ ПРОГРАМНЕ ЗАБЕЗПЕЧЕННЯ

HONEYSWELL MARKETPLACE

КОМПАНИЯМ, ЯКІ ПОТРЕБУЮТЬ ДОДАТКОВОЇ ПІДТРИМКИ З ЇХ СТРАТЕГІЄЮ ПЕРЕХОДУ НА МОБІЛЬНІ ПРИСТРОЇ НА ОС ANDROID, HONEYWELL МОЖЕ ДОДАТКОВО ЗАПРОПОНУВАТИ ДОСТУП ДО ТАКОГО КОРИСНОГО РЕСУРСУ ЯК HONEYWELL MARKETPLACE. ЦЕ МАРКЕТПЛЕЙС КОРПОРАТИВНИХ ДОДАТКІВ, ЯКИЙ НАДАЄ КЛІЄНТАМ ПРЯМИЙ ДОСТУП ДО ПРОГРАМНОГО ЗАБЕЗПЕЧЕННЯ ВІД HONEYWELL ТА РІШЕНЬ, РОЗРОБЛЕНИХ НЕЗАЛЕЖНИМИ РОЗРОБНИКАМИ ПЗ, ЯКІ БУЛИ ПЕРЕВІРЕНІ ТА РЕКОМЕНДОВАНІ ДО ВИКОРИСТАННЯ НА МОБІЛЬНИХ ДЕВАЙСАХ ENTERPRISE-КЛАСУ. НА ЦЬОМУ РЕСУРСІ МОЖНА ЗНАЙТИ РІШЕННЯ ПО ГАЛУЗЯМ, ТИПУ ПЗ (DEVELOPER TOOLS, ERP ТА ІН.), ЧИ ПО ТЕХНОЛОГІЯХ (ТЕРМІНАЛИ ЗБОРУ ДАНИХ, ПОРТАТИВНІ РІШЕННЯ ТА ІН.), А ТАКОЖ ІНШІ РІЗНОМАНІТНІ ДОДАТКИ, ЩО СПРОСТЯТЬ ПЕРЕХІД НА МОБІЛЬНІ ПРИСТРОЇ НА ОС ANDROID.

TELNET-КЛІЄНТ ТА INDUSTRIAL-БРАУЗЕР ENTERPRISE MOBILITY CLIENT ВІД SYTECS

ЗАВДЯКИ TELNET-КЛІЄНТУ ТА INDUSTRIAL-БРАУЗЕРУ НА МОБІЛЬНИХ ПРИСТРОЯХ ДЛЯ СКЛАДІВ ПРОЦЕСИ ВЗАЄМОДІЇ СПІВРОБІТНИКІВ ТА СИСТЕМИ УПРАВЛІННЯ СКЛАДОМ ЗАВЖДИ БУДУТЬ ВИКОНУВАТИСЬ МАКСИМАЛЬНО ЕФЕКТИВНО. ПОЧИНАЮЧИ З ПРОЦЕСІВ ІНВЕНТАРИЗАЦІЇ ТА ЗАКІНЧУЮЧИ ЗБОРОМ ЗАМОВЛЕНЬ ЧИ ПРИЙОМКОЮ ТОВАРІВ, СПІВРОБІТНИКИ СКЛАДУ ЗМОЖУТЬ ВИКОНУВАТИ ЗАВДАННЯ ШВИДКО ТА БЕЗ ПОМИЛОК.

- ВИКОРИСТАННЯ МОБІЛЬНИХ ПРИСТРОЇВ ПРИ ВИКОНАННІ СКЛАДСЬКИХ ЗАДАЧ ЗАБЕЗПЕЧИТЬ ТОЧНУ ОРІЄНТАЦІЮ В ЗАВДАННЯХ ЗАВДЯКИ ПЕРЕДОВИМ ТЕХНОЛОГІЯМ ЗБОРУ ДАНИХ. З ДОДАТКОМ ДЛЯ ЕМУЛЯЦІЇ ТЕРМІНАЛУ МОЖНА ПРАЦЮВАТИ В РЕЖИМІ «ЗЕЛЕНОГО ЕКРАНУ» ВІДРАЗУ Ж ПІСЛЯ РОЗГОРТАННЯ НОВИХ МОБІЛЬНИХ ПРИСТРОЇВ НА ПІДПРИЄМСТВІ.





ВИСНОВКИ ТА РЕКОМЕНДАЦІЇ

АПАРАТНА ЧАСТИНА

Після припинення підтримки від Microsoft найкращою альтернативою є вибір пристроїв на операційній системі Android. При виборі мобільних комп'ютерів корпоративного класу на цій ОС одним з найважливіших факторів є їх життєвий цикл, оскільки інвестиції в оновлення парку пристроїв не розраховані на строк їх служби в 2-3 роки. Обираючи Honeywell ви можете бути впевнені, що нова інфраструктура буде безперебійно працювати не менше 5-6 років, а це значить, що буде оновлення операційної системи до нових версій та будуть доступні до покупки запасні частини у випадку ремонту чи сервісної заміни. Завдяки масштабованості та потужності Android мобільні пристрої Honeywell побудовані на платформі Honeywell Mobility Edge™ та забезпечують міцну, стабільну та безпечну основу для ефективних, довговічних рішень.



Підвищуйте довговічність і функціональність ваших корпоративних мобільних комп'ютерів універсальними аксесуарами. Від зручної стрічкової кобури та захисних чохла до надійних джерел живлення, міцних USB-шнурів та розширених акумуляторів, асортимент аксесуарів розширює ваші можливості та дозволяє знизити загальну вартість володіння мобільними комп'ютерами.

ПРОГРАМНЕ ЗАБЕЗПЕЧЕННЯ

Ми пропонуємо комплексні послуги міграції додатків та зможемо допомогти вам перенести ваші старі програми у сучасний світ. Ви зможете підвищити задоволеність клієнтів, знизити витрати, а також додати нові та сучасні можливості до наявних програмних рішень. Наші послуги з портування та модернізації програм допомагають ІТ-лідерам скоротити операційні та капітальні витрати, а також звільнять членів вашої команди, щоб зосередитися на стратегічних ініціативах.



✉ info@sytecs.com.ua

☎ +38 044 225 73 20

🌐 software.sytecs.com.ua

